

# SoundStream M20

LAN/Wireless Multi-Room Streamer



iEAST  
www.sachermusic.ch

Der SoundStream M20 ist ein innovatives und professionelles Wireless Audio Stream-System das in der Lage ist, auf einfachste Art alle Ihre bestehenden Komponenten wie HiFi-Anlage, Receiver, Verstärker, PC, aktive Lautsprecher, Soundbar, Heimkino-Anlage oder jedes Gerät mit einem Linien/AUX oder optischem S/PDIF-Eingang in Verbindung mit Ihrem LAN/WLAN-Netzwerk und mehreren iEAST Geräten in ein kabelloses Multi-Room Audiosystem zu verwandeln!



Das heisst, Sie sind nicht angewiesen auf die Anschaffung neuer Komponenten die nur untereinander kompatibel sind. iEAST bietet die vielfältigsten und leistungsstärksten Wiedergabeoptionen in atemberaubender Klangqualität, mit denen Sie Musik in einen einzelnen Raum oder in mehrere Räume gleichzeitig und latenzfrei kabellos streamen können.

Ausgerüstet mit Stereo AUX/Linien-Eingang, USB-Port für USB-Stick oder mobile HD-Festplatte, analogem und optischem digitalem S/PDIF Audio-Ausgang, RJ45-Ethernet-Anschlussbuchse und integriertes 2.4Ghz Wi-Fi. Achtung, im Gegensatz zum analogen Audioausgang liefert der digitale optische S/PDIF-Ausgang einen fixen Ausgangspegel und ist nicht via APP veränderbar.

Verbinden Sie den M20 mit Ihrer Anlage und melden den SoundStream via iEAST Play APP an Ihrem WLAN/LAN-Netzwerk an. Audioquellen können ab Smartphone, PC, Mac, Online-Musikdiensten, Media-Center, AirPlay oder NAS ausgewählt und auf das verbundene Gerät gestreamt werden. Wahl von Radiostationen mit sechs Speicherplätzen/Presets, Steuern der Lautstärke, Wiedergabe/Pause, Titelwahl vor/zurück, Wiederholen, Zufallswiedergabe, Umschalten zwischen Solo- oder Synchro-Mode und Gruppieren - alles via iEAST Play APP!



Die iEAST Play APP bietet **bereits integrierte Online Musikdienste** wie zum Beispiel Spotify, Tuneln, Napster, Pandora, vTuner, Tidal und viele mehr.

Befinden sich Computer (PC/Mac) im gleichen Netzwerk, kann aus lokalem Speicher (Server, NAS) oder der Medienbibliothek Musik abgespielt werden.

iEAST ist kompatibel mit Android, iOS, DLNA, UPNP, QPlay, NAS (Qnap, Synology), AirPlay, iTunes, Pure, API, AllCast, iMediaShare, Fibaro. In Vorbereitung für die Integration in Home-Control Systeme sind AMX, Crestron, Savant, Control4, URC.

Allfällige Firmware- und Softwareupdates werden gratis zur Verfügung gestellt und in der APP zum Download bereit gestellt.



**flac**  
LossLess

Streamen Sie Musik in  
höchster Audioqualität



Streamen von Musik  
in jeden Raum



Musik von verschiedenen  
Geräten streamen



Abspielen aus verschiedenen  
Audioquellen



Multiroom Play



Musikalarm- und Sleep-Funktion



Grosse Auswahl an  
Online - Musik Anbietern  
stehen zur Auswahl

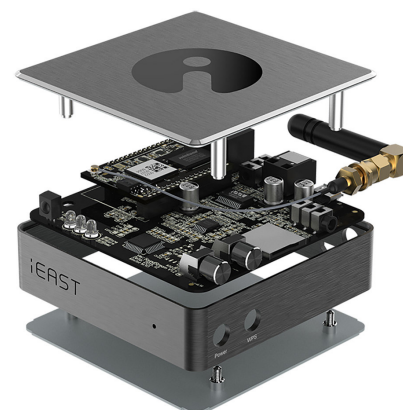
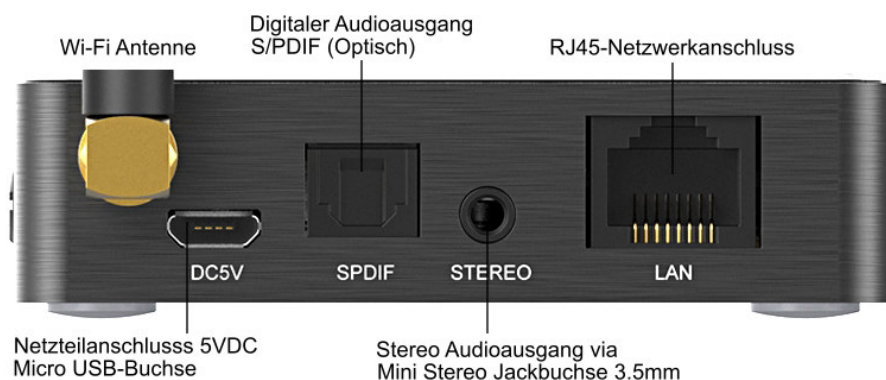


Neue Funktionen und Services,  
stehen automatisch als Online-  
Update zur Verfügung

Die iEAST SoundStream-Serie ist die perfekte Ergänzung zu Ihrer bestehenden Audioanlage! Für die Realisierung von Multi-Room Streaming wird pro Zone/Raum ein AudioCast M5, SoundStream M20, SoundStream PRO M30 oder ein StreamAmp benötigt. Alle iEAST Produkte sind untereinander kompatibel und mit der APP oder je nach Modell zusätzlich mit der IR-Fernbedienung bedienbar. Alle iEAST-Produkte können jeweils mit eigenen Namen versehen und unabhängig via APP gesteuert werden. So haben Sie jederzeit den Überblick über die einzelnen Geräte in einer Multi-Room Anwendung.

Für die Beschallung mit demselben Audiosignal werden die gewünschten Räume zu einer Gruppe zusammengefasst. Mehrere Gruppen mit unterschiedlichen Audioquellen sind ebenso möglich. Die Gruppierung erfolgt einfach via drag & drop mit Hilfe der iEAST-APP. Das Audiosignal wird latenzfrei und synchron wiedergegeben, die Lautstärkekontrolle für einzelne Räume bleibt erhalten.

### Anschlüsse und Bedienelemente



## TECHNISCHE DATEN iEAST SoundStream M20

### Betriebsspannung

externes Netzteil 5VDC

### Kontrolle/Steuerung

iEAST Play APP für iOS und Android Geräte. APP kostenlos in den jeweiligen APP-Stores downloadbar.

Musikalarm- und Sleep-Funktion via iEAST Play APP.

### Netzwerk

LAN/Ethernet RJ-45 Anschlussbuchse 10/100Mbps  
 Wi-Fi-Standard 802.11 b/g/n, WPA, WPA2  
 Geschwindigkeit max 150Mbps  
 Frequenz 2.4GHz  
 SAR 95dB  
 Sample Rate 44.1Khz  
 Antenne/Gain Extern/3dBi  
 Verbindungsherstellung via WPS-Taste oder Browser

### Anschlüsse

1 x Analoger Audio Ausgang via Stereo Minijack-Buchse 3.5mm  
 1 x Optischer digitaler Audio Ausgang S/PDIF (mit fixem Ausgangs-Pegel)  
 1 x Netzteilanschluss Micro-USB 5VDC  
 1 x RJ45 Ethernet LAN-Anschlussbuchse

### Integrierte Online Musik Dienste/Services

Spotify, TuneIn, Tidal, vTuner, Napster, Pandora, iHeartRadio, Ximalaya, TTPOD, QQ Music weitere folgen!  
 Kompatibel mit DLNA, Airplay, Spotify connect, Qplay.

### Unterstützte Audio-Formate

**Verlustfrei** APE, WAVE, FLAC, ALAC Apple Lossless  
**MP3** CBR/VBR, 32kbps - 320kbps  
**Windows Media Audio** WMA - 48KHz, 16bit oder 24bit bis zu 192KHz  
**AAC-Formate** AAC-LE, AAC+, HE-AAC (v2)

### Masse und Gewicht

Masse B79mm x T100mm x H20mm  
 Gewicht 460gr.

### Finish/Gehäuse

ALU-Gehäuse schwarz

### Packungsinhalt

1 x SoundStream M20  
 1 x Netzteiladapter 5VDC mit Kabel  
 1 x 2.4G WiFi-Antennen 3dBi  
 1 x Stereo Minijack/Jack-Kabel  
 1 x Stereo Minijack/Cinch-Kabel  
 1 x Bedienungsanleitung